

# Packaging



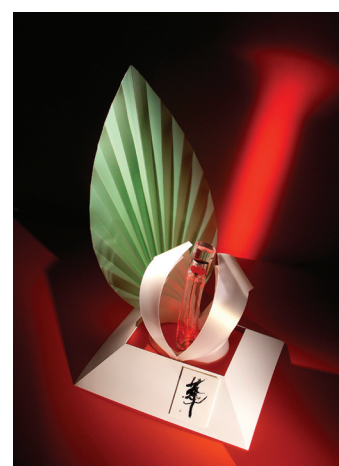
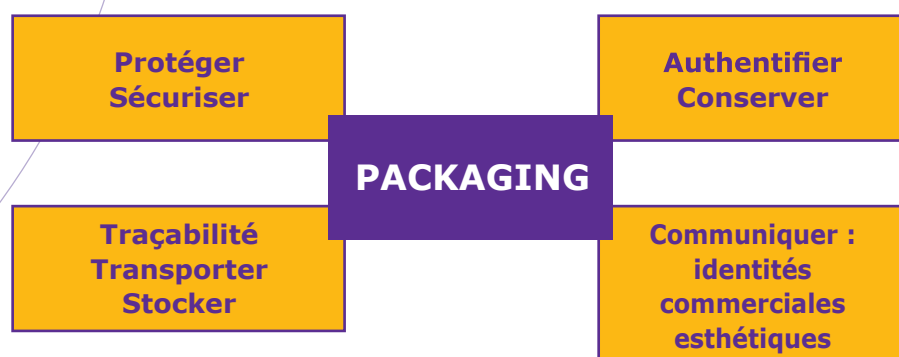
**ESIREIMS**  
(ESIEC)

## Connaissez-vous un produit qui ne soit pas emballé ?

### QU'EST-CE QUE LE PACKAGING ?

Le packaging est un anglicisme qui regroupe deux notions : l'emballage et le conditionnement. L'emballage, constitué de matériaux de toute nature, est destiné à contenir, à protéger, à conserver des marchandises, à permettre leur manutention et leur acheminement du producteur à l'utilisateur, et à assurer leur présentation. Le conditionnement désigne l'action de mettre le produit dans son emballage.

La création du packaging suit une démarche d'éco-conception engagée simultanément avec la création du produit...



### QU'EST-CE QU'UN CHEF DE PROJET PACKAGING ?

Les activités principales d'un ingénieur Packaging sont généralement regroupées dans des missions de : création, optimisation, conception, choix de matériaux, décoration d'emballage, préparation de cahiers des charges, veille technologique. L'ingénieur Packaging prend aussi en compte les marchés économiques, la compatibilité contenant/contenu, le cadre réglementaire et la fin de vie des emballages.

Un ingénieur Packaging doit également définir les techniques de conditionnement et assurer une production de qualité. Les solutions qu'il retient doivent intégrer les contraintes de traçabilité et de logistique.

L'ingénieur packaging gère au quotidien une multitude de métiers aux compétences diverses. Il s'agit pour lui d'être un interlocuteur aux multiples facettes.

